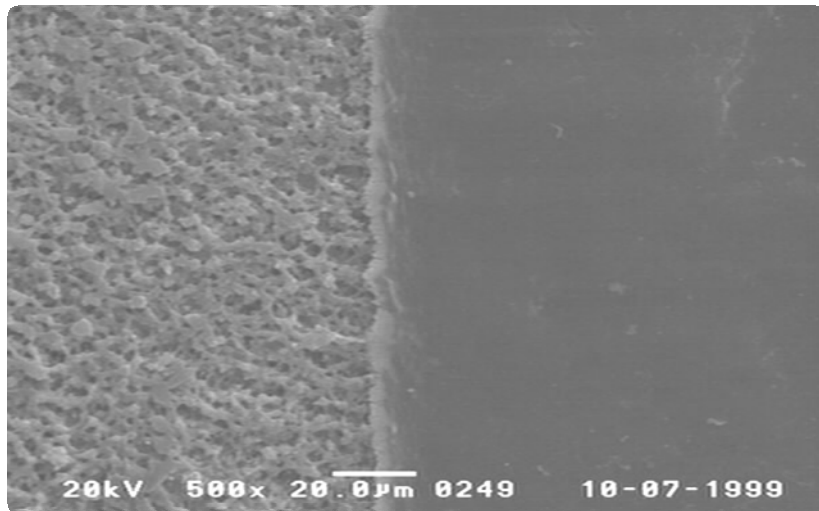
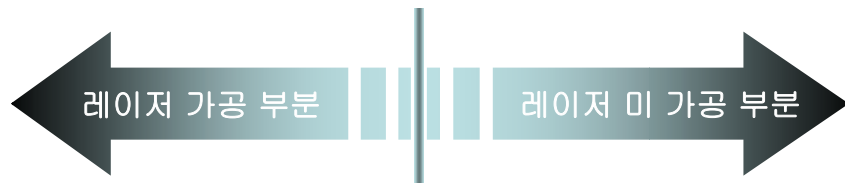


1. LDS (Laser Direct Structuring) 원리

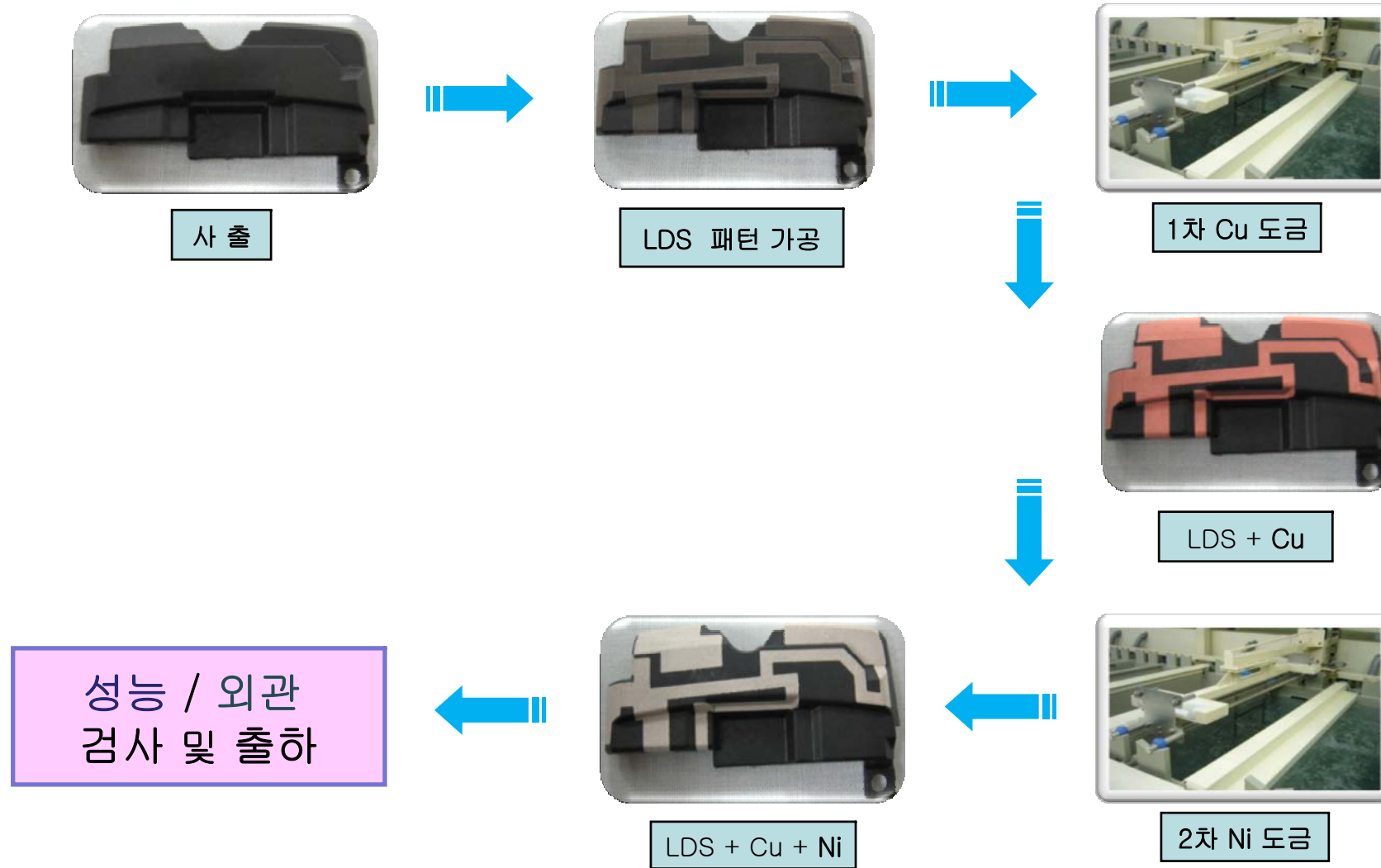
열가소성 수지(플라스틱 사출 물) 위에 Laser를 이용하여 선택적으로 PATTERN 가공 후,
도금공정을 거쳐 전기적 특성 및 신뢰성을 확보한 방법.



도금의 원리

Laser 가공을 통하여 마이크로 단위의 거친 수지표면이 도금처리가 가능하게 함

2. LDS 공정



3. LDS 제품 사진.

